



SCHULUNGSZENTRUM



FBI GmbH Schulungszentrum im Benzweg 1, 73340 Amstetten, Deutschland



GELÄNDE

1. Geländeplan
2. Straßentunnel
3. Straßenabschnitt
4. Übungsfahrzeuge
5. Industrieanlage
Gefahrgut
6. Industriehalle
7. Übungsturm / Heizhaus
8. Baukran
9. Rauchhaus
10. Verpflegung



AUSBILDUNG

1. Realbrandausbildung
2. Technische Hilfeleistung
3. Absturzsicherung
4. ERHT
5. Kombi-Lehrgang Absturzsicherung / ERHT
6. Fahrsicherheitstraining
Einsatzfahrzeuge
7. Gelände Fahrtraining
Einsatzfahrzeuge
8. Truppmann für Rettungseinheiten in
Hohlraum- und Tunnelbaustellen
9. Truppführer für Rettungseinheiten in
Hohlraum- und Tunnelbaustellen



IN PLANUNG

1. ERHA-TEC Brandübungsanlage
2. ASÜA



GELÄNDE

Das FBI-Schulungszentrum bietet Ihnen auf seinem Gelände eine breite Palette an Gebäuden, Freiflächen sowie vielfältige Vegetation und Geländebedingungen, um die unterschiedlichsten Szenarien für Ihre Aus- und Fortbildungen zu realisieren.





DER WEG ZU UNS



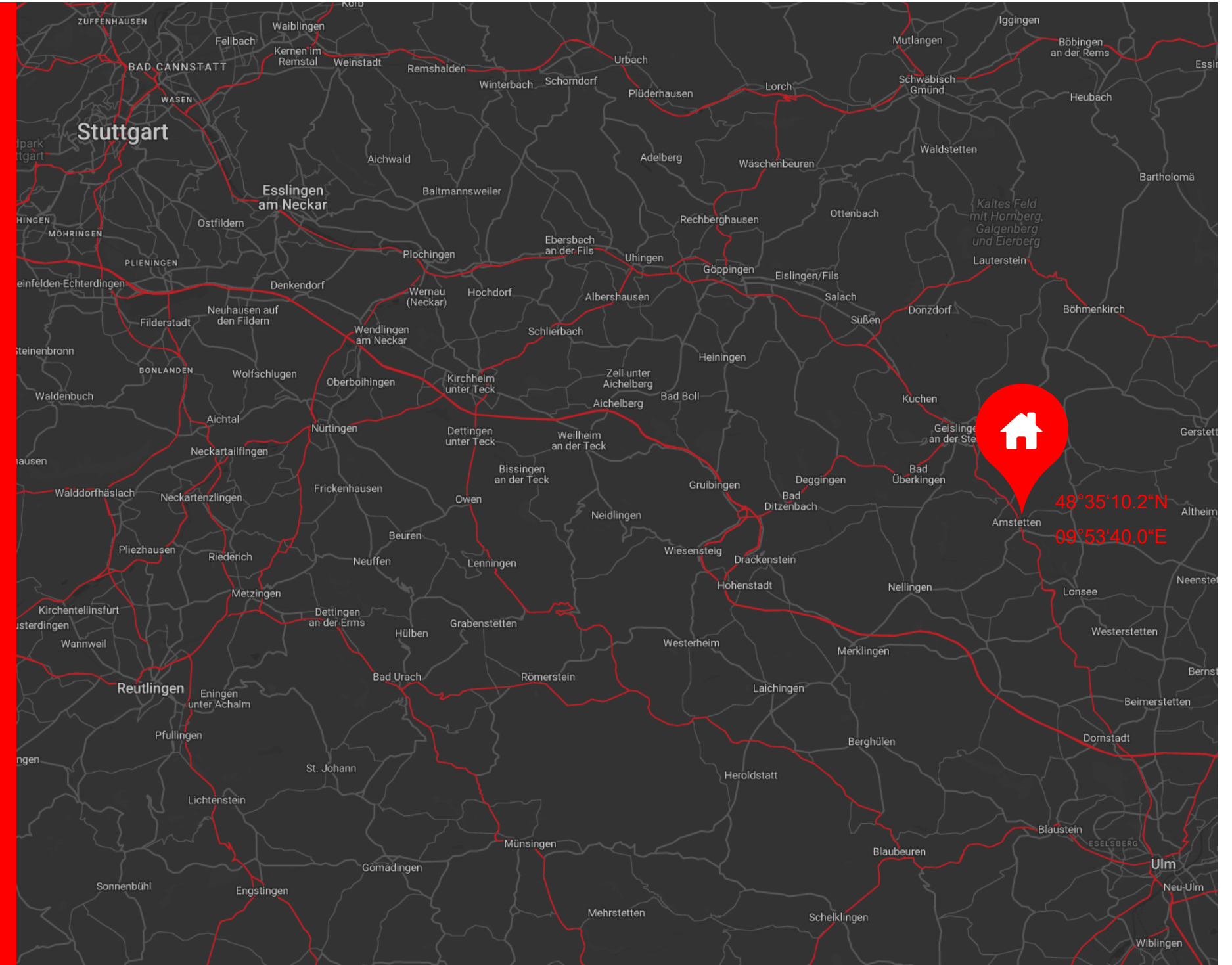
Im Benzwang 1, 73340 Amstetten,
Deutschland
48°35'10.2"N 9°53'40.0"E

Autobahn A8 zwischen Ulm und Stuttgart

Ausfahrt Merklingen (61), Richtung L1230 nach Nellingen / Amstetten

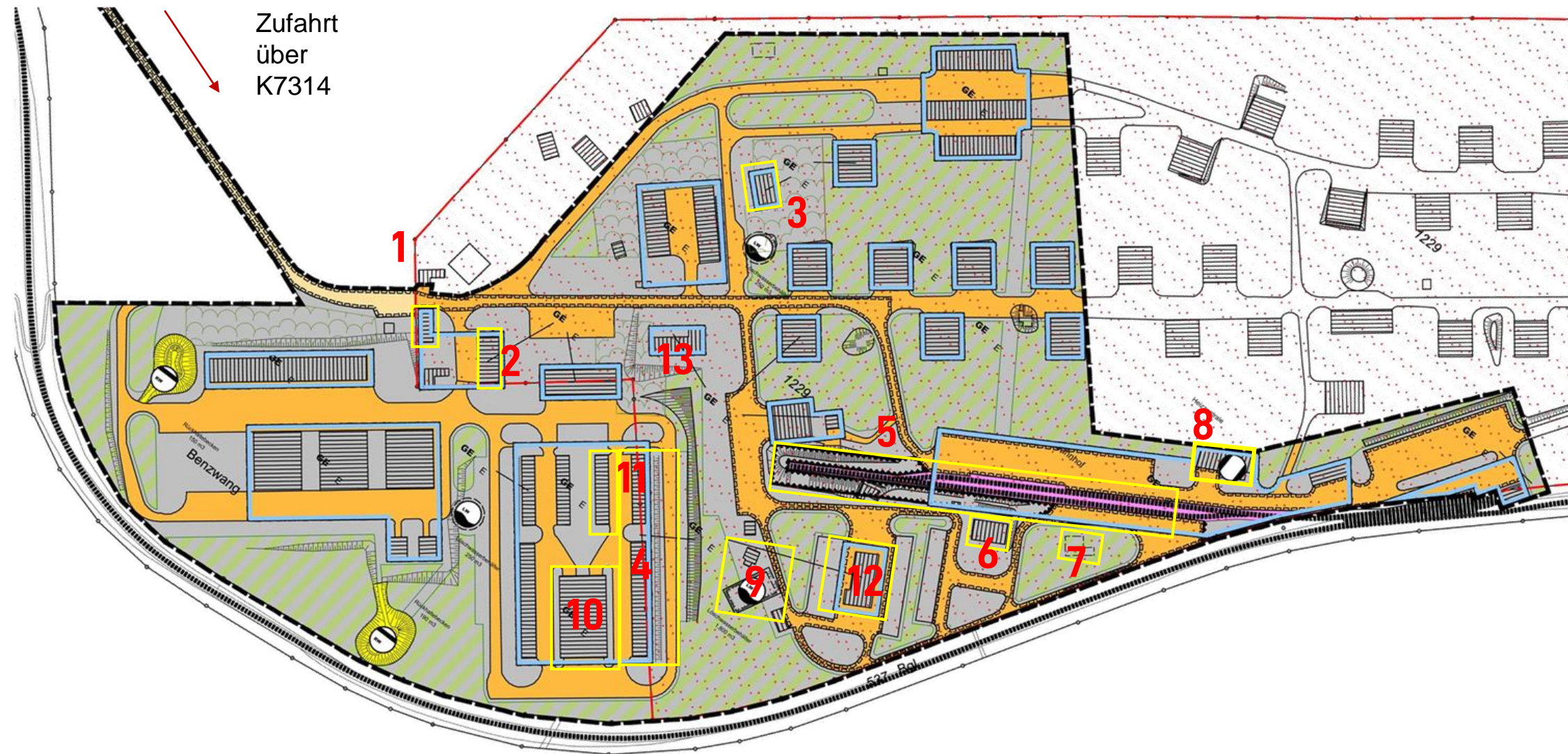
In Amstetten Ortsausgang Richtung Hofstett-Emerbuch

Abzweigung links ca. 1km nach Ortsausgang richtung FBI Schulungszentrum





GELÄNDEPLAN



- 1** Pforte / Rauchhaus
- 2** Schulungs- / Bereitschaftsräume
- 3** Kantine
- 4** Tunnelanlage / Straße
- 5** Bahnanlage
- 6** Gefahrstoffanlage
- 7** Gefahrstoffbunker
- 8** Übungsturm / Heizhaus
- 9** Löschwasserteich mit Pumpenhaus
- 10** Fahrzeughalle
- 11** Brandcontainer
- 12** Gelbe Halle
- 13** Bürogebäude



STRABENTUNNEL

Entdecken Sie die vielfältigen Trainingsmöglichkeiten in unserem zweispurigen Straßenübungstunnel.

Von Tunneltaktiken bis hin zu Rettungsübungen bietet unser Tunnel die perfekte Umgebung, um Ihre Fähigkeiten zu verbessern und Ihre Einsatzbereitschaft zu steigern.

Hier sind einige der Szenarien, die Sie im Tunnel trainieren können:

Szenarien

- Tunneltaktik kalt u. heiß
- Stoßtrupp Taktik
- Atemschutznotfalltraining
- VU mit BUS und PKW
- ERHT
- Bewetterung
- Be- und Entlüften
- Gebäude mit hoher Eindringtiefe





STRAßENABSCHNITT

Trainieren Sie realistische TH-Szenarien auf unserer zweispurigen Straße mit Grünstreifen.

Optimaler Platz für professionelle Übungen und Einsatzstrategien.

Realitätsgetreue Simulationen auf 150 Metern Länge und 1000 Quadratmetern Fläche.

Szenarien

- VU mit BUS und PKW
- MANV
- ABC-Einsatz
- uvm.





ÜBUNGSFAHRZEUGE

Unsere spezielle Dienstleistung bietet Feuerwehren die Möglichkeit, realitätsnahe und lehrreiche Übungen im Bereich technischer Hilfeleistung durchzuführen.

Wir stellen Ihnen ausgemusterte Fahrzeuge zur Verfügung, welche speziell für Ihr Übungsszenario auch deformiert und drapiert werden können.

Diese Fahrzeuge werden sorgfältig vorbereitet, indem sämtliche Flüssigkeiten abgelassen werden, um Umweltauswirkungen zu minimieren.

Unsere Leistungen umfassen

- Bereitstellung eines vorbereiteten Fahrzeugs, das speziell für Ihre Übungen präpariert wurde.
- Praktische Übungen für Versorgungszugänge, Seiten- und Dachlagen, Entklemmung des Patienten, Rettungs- und Bergungseinsätze.
- Realistische Szenarien, um das Vorgehen in Notfallsituationen zu trainieren.
- Sichere Entsorgung des Fahrzeugs nach der Übung.





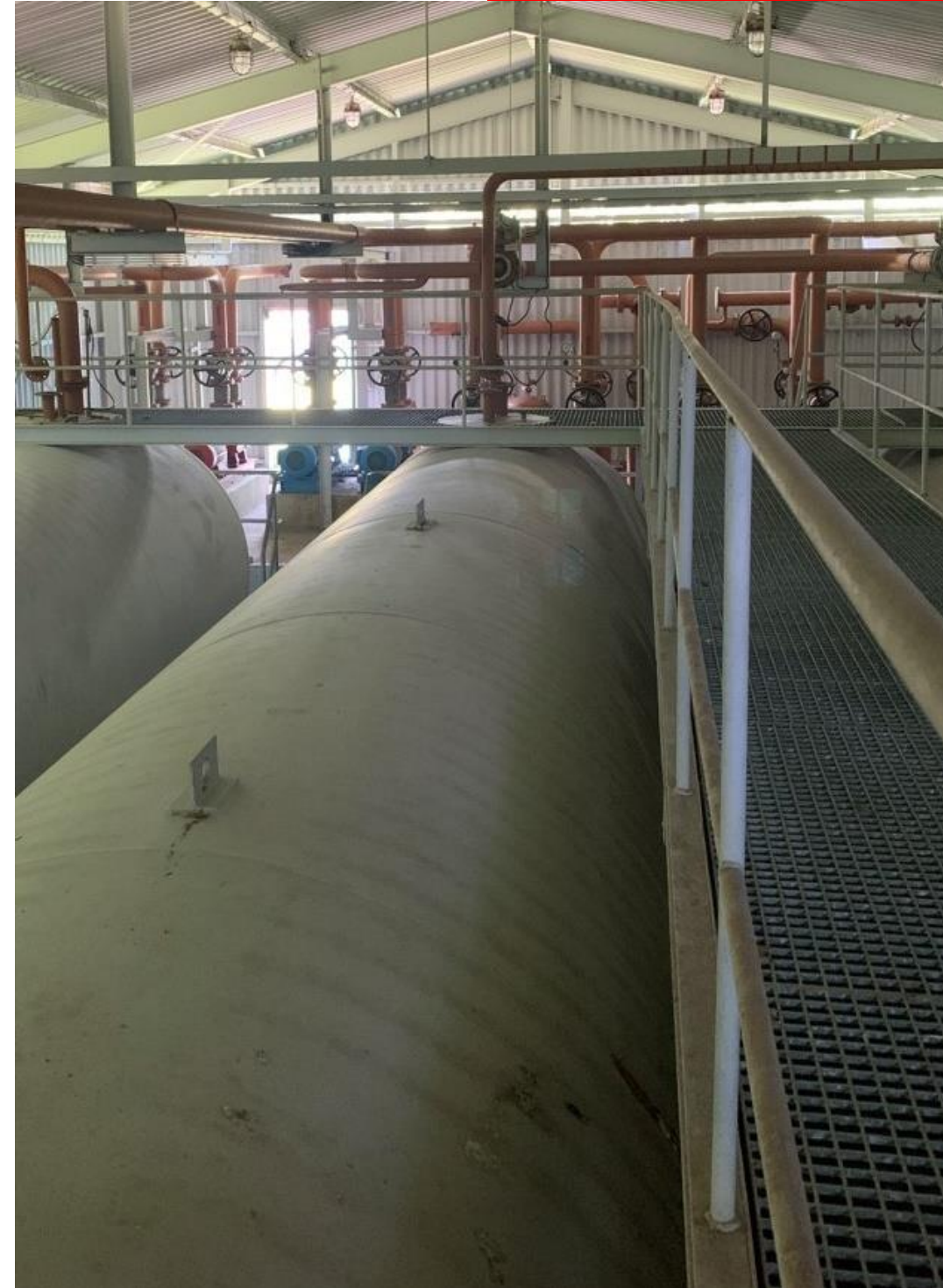
INDUSTRIEANLAGE GEFAHRGUT

Auf 230 Quadratmetern finden Sie eine Vielzahl von Trainingsmöglichkeiten, um Ihre Feuerwehrrkräfte auf höchstem Niveau zu schulen.

Die Anlage umfasst drei 80m³-Tanks, von denen einer speziell für Leckage-Übungen mit Wasser befüllt werden kann. So können Sie realitätsnahe Szenarien simulieren und die richtigen Maßnahmen zur Gefahrgut Havarie trainieren.

Szenarien

- CBRNE / ABC-Training
- Personen Dekontamination
- Leckage Übungen
- Silorettung / Tankrettung
- Schachttrettung
- Be- und Entlüften
- Freimessen
- Personensuche
- Atemschutznotfalltraining
- ERHT





INDUSTRIEHALLE

Unsere vielseitige Industriehalle, bietet auf insgesamt 350 m² Fläche über drei Etagen und einer großzügigen 1.500 m² Fläche außen, eine optimale Trainingsumgebung. Das abgetrennte Treppenhaus mit einer Vermit-Tür ermöglicht nicht nur taktische Türöffnungsübungen, sondern auch Schulungen mit taktischer Ventilation und Überdruckbelüftung.

Dank der Möglichkeit, im gesamten Gebäude mit Wasser am Rohr zu üben, können realistische Szenarien wie Zimmer- und Kellerbrände mit effektivem Schlauchmanagement geübt werden.

Szenarien

- Absturzsicherung
- ERHT
- Selbstrettung
- Aufzugrettung
- Zimmerbrand, Mehrfamilienhaus
- Kellerbrand
- Be- und Entlüften
- Personensuche
- Stoßtrupp Taktik
- Atemschutznotfalltraining
- Schlauchmanagement
- Retten von adipösen Personen





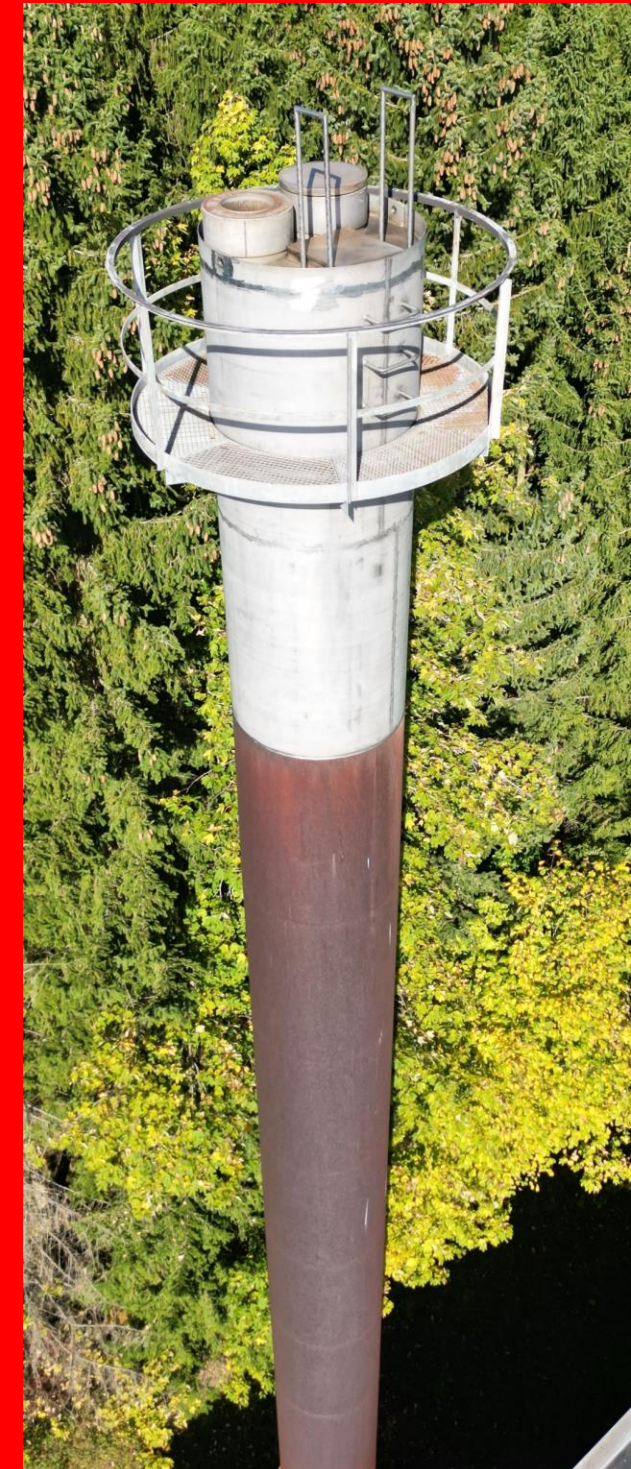
ÜBUNGSTURM / HEIZHAUS

Hinter dem Heizhaus befindet sich ein Übungsturm, der eine Höhe von 20 Metern aufweist. Er kann sowohl von innen bestiegen als auch mit einer Drehleiter angefahren werden. An geeigneten Anschlagpunkten lassen sich verschiedene Übungsszenarien für die Einsatz- und Rettungstechnik (ERHT) realisieren.

Das Heizhaus selbst eignet sich für Werkstattsszenarien.

Szenarien

- Absturzsicherung
- Be- und Entlüften
- ERHT
- Personensuche
- Selbstrettung
- Werkstattbrand





BAUKRAN

Der etwa 20m hohe Baukran auf unserem Gelände bietet neben der Kran-Ausbildung auch eine Plattform für Rettungsorganisationen, um Einsatzszenarien abzubilden.

Hier sind einige der Szenarien, die Sie am Kran trainieren können:

Szenarien

- ERHT
- Absturzsicherung
- Bauunfälle
- Heben von Lasten





RAUCHHAUS

Dieser Bungalow bieten 6 Zimmer, welche mit Wasser am Rohr für Szenarien von B1 bis B3 genutzt werden können.

Den Namen hat das Gebäude aufgrund seiner rauchdichten Räume, welche bis zur null Sicht eingenebelt werden können.

Szenarien

- Brand, Einfamilienhaus
- Menschenrettung
- Schlauchmanagement
- Be- und Entlüften
- Personensuche
- Atemschutznotfalltraining





VERPFLEGUNG

Unser Schulungszentrum heißt Sie nicht nur zu professionellen Schulungen willkommen, sondern auch zu einer köstlichen Verpflegung, die Energie spendet und den Gaumen verwöhnt.

Unsere Angebote umfassen

- Stärkendes Frühstück vor den Trainings
- Frische, warme Mahlzeiten für aktive Tage
- Vielfältige Auswahl an veganen, vegetarischen und deftigen Gerichten
- Erfrischende Getränke, um auf Trab zu bleiben
- Grillmöglichkeiten für informelles Teambuilding
- Kantinenangebote für unkomplizierte Pausen
- Catering-Service im Umkreis für größere Veranstaltungen





AUSBILDUNG

Sicherheit durch Training. Dieses Motto spiegelt unser Angebot in unserem Schulungszentrum wider.

Hier erfahren Sie alles über unsere Angebote an Seminaren, Ausbildungen, Fort- und Weiterbildungen für Feuerwehren, Rettungsorganisationen und Sicherheitsbeauftragte in Firmen.





REALBRANDAUSBILDUNG

Unsere Realbrandausbildung im feststoffbefeuernten 20 Fuß Brandcontainer vermittelt neben der Hitzegewöhnung Zusammenhänge zwischen der Verbrennungslehre und dem Brandverlauf.

Bei unserem 4h Seminar ist der Schwerpunkt die Hitzegewöhnung, während im 8h Tagesseminar zusätzlich taktische Inhalte vermittelt werden.

Dauer	Teilnehmer	Zielgruppe	Voraussetzungen
4h o. 8h	4 -8	Freiwillige Feuerwehren Werkfeuerwehren Berufsfeuerwehren	Ausbildung Atemschutzgeräteträger nach FwDV 7 Gültige G 26.3

Pressluftatmer und Masken können bei uns ausgeliehen werden





REALBRANDAUSBILDUNG

Inhalte

- Verbrennungslehre
- Brandverlauf in geschlossenen Räumen
- Brandentwicklung in geschlossenen Räumen
- Brandausbreitung in geschlossenen Räumen
- Brandbekämpfung
- Körperliche Belastung für den Feuerwehrangehörigen
- Strahlrohrtraining (8h)
- Vorbereitung Innenangriff (8h)
- Schlauchmanagement (8h)
- Türöffnungsprozeduren (8h)

Ausbildungsziel

- Die Zusammenhänge zwischen der Verbrennungslehre und dem Brandverlauf in geschlossenen Räumen verstehen und wiedergeben können.
- Wissen wie sich ein Brand in einem geschlossenen Raum entwickelt, ausbreitet, welche Gefahren entstehen und wie er gelöscht werden kann.
- Wissen welche Belastungen für den Feuerwehrangehörigen in einem Brandraum entstehen können.
- Verschiedene Methoden der Brandbekämpfung in Theorie und Praxis verstehen und anwenden können



REALBRANDAUSBILDUNG

Powerd by ERHA-TEC

Unser Partner ERHA-TEC firetraining GmbH bietet Ihnen sichere und fundierte Kurse zur Innenbrandbekämpfung, die auf realitätsnahen Szenarien basieren.

Mit umfangreicher Erfahrung aus dem In- und Ausland sowie internationaler Zusammenarbeit, können wir auf einen Kontext hinweisen, der praxisnahen Einsätzen entspricht.



Dauer	Teilnehmer	Zielgruppe	Voraussetzungen
8h - 24h	10 -20	Freiwillige Feuerwehren Werkfeuerwehren Berufsfeuerwehren	Ausbildung Atemschutzgeräteträger nach FwDV 7 Gültige G 26.3



ABSTURZSICHERUNG

Die dreitägige Ausbildung stellt neben der rechtlichen Grundlage für Ihre Organisation, die Befähigung Ihrer Mannschaft im Umgang mit dem Gerätesatz Absturzsicherung sicher.



Dauer

24 h
(3 Tage)

Teilnehmer

6 - 10

Zielgruppe

Freiwillige Feuerwehren
Werkfeuerwehren

Voraussetzungen

Abgeschlossene Ausbildung Truppmann Teil 1 u. 2
Gültige G 26.3
Gerätesatz Absturzsicherung nach DIN 14800-17



ABSTURZSICHERUNG

Inhalte

- Rechtliche Grundlagen
- Materialkunde
- Körperliche Belastungen
- Pflege und Wartung der Geräte
- Übungsempfehlungen
- Einführung an den Gerätesatz Absturzsicherung
- Handhabung der Geräte
- Gewöhnung an Höhe
- Einsatzbeispiele
- Leistungsnachweis

Ausbildungsziel

- Den Gerätesatz Absturzsicherung kennenlernen und beherrschen
- Die Einsatzmöglichkeiten des Gerätesatzes (DIN 14800-17) kennenlernen
- Übungsmöglichkeiten für die Mannschaft entwickeln

Wir bieten auch

- Auffrischen von Wissen und Handlungen in Theorie und Praxis
- Beratung zum Kauf von Ausrüstung
- Jährliche Unterweisung für Absturzsicherung und ERHT
- Prüfung der Gerätesätze



EINFACHES RETTEN AUS HÖHEN UND TIEFEN

Diese Ausbildung befähigt Ihre Mannschaft, seilunterstützte Rettungen bis zu 30m Höhe bzw. Tiefe vorzunehmen.



Dauer

12 h
(1,5 Tage)

Teilnehmer

6 - 10

Zielgruppe

Freiwillige Feuerwehren
Werkfeuerwehren

Voraussetzungen

Abgeschlossene Ausbildung Truppmann Teil 1 u. 2
Gültige G 26.3
Gerätesatz Absturzsicherung nach DIN 14800-17
Gerätesatz Auf-, und Abseilgerät



EINFACHES RETTEN AUS HÖHEN UND TIEFEN

Inhalte

- Rechtliche Grundlagen
- Materialkunde
- Pflege und Wartung der Geräte
- Einführung an den Gerätesatz Auf- und Abseilgerät
- Handhabung der Geräte
- Leistungsnachweis

Ausbildungsziel

- Den Gerätesatz Auf- und Abseilgerät kennenlernen und beherrschen
- Die Einsatzmöglichkeiten des Gerätesatzes kennenlernen und selbstständig beherrschen
- Übungsmöglichkeiten für die Mannschaft entwickeln

Wir bieten auch

- Auffrischen von Wissen und Handlungen in Theorie und Praxis
- Beratung zum Kauf von Ausrüstung
- Jährliche Unterweisung für Absturzsicherung und ERHT
- Prüfung der Gerätesätze



KOMBI-LEHRGANG ABSTURZSICHERUNG / ERHT

Dieser Lehrgang vermittelt in vier Tagen, die rechtlichen Grundlagen und die Befähigung Ihrer Mannschaft im Umgang mit dem Gerätesatz Absturzsicherung.

Als Ergänzung wird die seilunterstützte Rettung bis zu 30m Höhe bzw. Tiefe geschult.



Dauer

36 h
(4 Tage)

Teilnehmer

6 - 10

Zielgruppe

Freiwillige Feuerwehren
Werkfeuerwehren

Voraussetzungen

Abgeschlossene Ausbildung Truppmann Teil 1 u. 2
Gültige G 26.3
Gerätesatz Absturzsicherung nach DIN 14800-17
Gerätesatz Auf-, und Abseilgerät



KOMBI-LEHRGANG ABSTURZSICHERUNG / ERHT

Inhalte

- Rechtliche Grundlagen
- Materialkunde
- Körperliche Belastungen
- Pflege und Wartung der Geräte
- Übungsempfehlungen
- Einführung an den Gerätesatz Absturzsicherung / Auf- und Abseilgerät
- Handhabung der Geräte
- Gewöhnung an Höhe
- Einsatzbeispiele
- Leistungsnachweise

Ausbildungsziel

- Den Gerätesatz Absturzsicherung / Auf- und Abseilgerät kennenlernen und beherrschen
- Übungsmöglichkeiten für die Mannschaft entwickeln

Wir bieten auch

- Auffrischen von Wissen und Handlungen in Theorie und Praxis
- Beratung zum Kauf von Ausrüstung
- Jährliche Unterweisung für Absturzsicherung und ERHT
- Prüfung der Gerätesätze



FAHR SICHERHEITSTRAINING EINSATZFAHRZEUGE

Bei einem immer höheren Verkaufsaufkommen, steigen auch die Gefahren für Einsatzfahrer.

Dabei ist es wichtig, das Fahrzeug jederzeit zu beherrschen und auf kritische Situationen reagieren zu können.

Ankommen ist das Ziel!



Dauer

8h

Teilnehmer

10 -12 bei
5 – 6 Fahrzeugen

Zielgruppe

Maschinisten von
Feuerwehr, THW und
Rettungsdiensten

Voraussetzungen

- Zugelassenes Einsatzfahrzeug
- Entsprechende Fahrerlaubnis



FAHR SICHERHEITSTRAINING EINSATZFAHRZEUGE

Inhalte

- Ladungssicherung
- Blaulichtbelehrung (mit aktuellen Urteilen)
- Sitzhaltung und Beladung
- Greifslalom
- Bremsen
- Engstelle
- Ausweichen
- Stangenslalom Vor- und Rückwärts
- Optional: Spritspartraining

Ausbildungsziel

- Erzeugen von Vertrautheit mit den Fahrzeugen.
- Überprüfen der richtigen Sitzposition und Blickführung.
- Verbesserung der Lenkradhaltung.
- Erlernen einer Gefahren-/ Vollbremsung in unterschiedlichen Geschwindigkeitsbereichen.
- Feststellen des ABS-Regelverhaltens im Fahrzeug bei unterschiedlichen Fahrbahngegebenheiten (trocken/nass).
- Sicheres Durchfahren einer Engstelle mit hoher Geschwindigkeit.
- Länge und Breite des Fahrzeuges kennen lernen und manövrieren auf engstem Raum.



GELÄNDE FAHRTRAINING EINSATZFAHRZEUGE (VOR ORT)

Powerd by MARKOM OFFROAD

An zwei Tagen wird in Theorie und Praxis, vorwiegend im Gelände, der sachgerechte und optimale Umgang mit besonderen Allradfahrzeugen trainiert.

Dazu geben speziell ausgebildete Offroad Trainer viele Tipps und Tricks und gehen auf alle Fragestellungen in praktischer Art und Weise ein.

Trainiert wird grundsätzlich mit den Teilnehmerfahrzeugen im üblichen Einzugsgebiet vor Ort. Fahrerische Herausforderungen werden damit zielgerichtet bewältigt.



Dauer	Teilnehmer	Zielgruppe	Voraussetzungen
2 Tage je 8 Std.	1 - 5 Teilnehmer je Fahrzeug, bei 2 - 6 Fahrzeugen	Maschinenisten von Feuerwehr, THW und Rettungsdiensten	<ul style="list-style-type: none">• Zugelassenes Einsatzfahrzeug• Entsprechende Fahrerlaubnis





GELÄNDE FAHRTRAINING EINSATZFAHRZEUGE (VOR ORT)

Powerd by MARKOM OFFROAD

Inhalte

- Gefahren und Grenzen im täglichen Gebrauch
- Sitzhaltung und Beladung
- Reifenkunde
- Getriebe, Differenziale und Sperren
- Leichten bis extreme Steigungen und Gefälle
- Engstelle
- Schrägfahrten
- Verschränkung
- Überwinden diverser Hindernisse

Ausbildungsziel

- Erzeugen von Vertrautheit mit den Fahrzeugen.
- Überprüfen der richtigen Sitzposition und Blickführung.
- Verbesserung der Lenkradhaltung.
- Erlernen der technischen und physikalischen Grenzen der Fahrzeuge.
- Sicheres Durchfahren von Engstellen, vorwärts und rückwärts.
- Länge und Breite des Fahrzeuges kennen lernen und manövrieren auf engsten Raum.
- Feststellen des ABS-Regelverhaltens im Fahrzeug bei unterschiedlichen Fahrbahngegebenheiten (trocken/nass).





WORKSHOP UND BERATUNG GELÄNDEFahrZEUGE (VOR ORT)

Powerd by MARKOM OFFROAD

Zunehmende Vegetationsbrände und Naturkatastrophen stellen Rettungsorganisationen vor die Herausforderungen, dass Ihre Fahrzeuge immer öfter in unwegsamem Gelände bewegt werden müssen.

Unsere Spezialisten aus dem Bereich Offroad, Bergwacht, THW und Feuerwehr, beraten ihre Organisation bei der Beschaffung neuer Fahrzeuge, bei der Optimierung bestehender Fahrzeuge und bei der Erarbeitung von Ausbildungskonzepten.



Bild: BW Pfullingen



Bild: MARKOM



Dauer	Teilnehmer	Zielgruppe	Voraussetzungen
1 Tag 8 Std.	2 - 5 Teilnehmer	Entscheider von Feuerwehr, THW und Rettungsdiensten	<ul style="list-style-type: none">• Allrad Fahrzeuge im Bestand• Geplante Beschaffung von Fahrzeugen



WORKSHOP UND BERATUNG GELÄNDEFahrzeuge (VOR ORT)

Powerd by MARKOM OFFROAD

Inhalte

- Bestandsaufnahme Ihres Fuhrparks.
- Beurteilung der geografischen Gegebenheiten Ihres Einsatzgebiets.
- Analyse Ihrer bisherigen Einsatzerfahrungen mit Vegetations,- und Flächenbränden.
- Analyse Ihrer bisherigen Einsatzerfahrungen mit Schneeketten.
- Abwägung des Bedarfs für geländefähige und geländegängige Fahrzeuge.
- Unterstützung bei der Planung und Beschaffung von Fahrzeugen und ggf. deren Umrüstung.
- Ausarbeitung eines Ausbildungskonzepts speziell für Ihren Fuhrpark.

Ihre Mehrwerte

- Investitionssicherung Ihrer Beschaffungen.
- Zielführende und effiziente Optimierungen Ihres Fuhrparks.
- Organisationsübergreifendes Know-How aus der Offroad Szene.
- Erkennen von Potenzialen und Einschränkungen Ihres Fuhrparks.
- Mehr Sicherheit Ihrer Mannschaft im Umgang mit Ihrem Fuhrpark.



TRUPPMANN FÜR RETTUNGSEINHEITEN IN HOHLRAUM- UND TUNNELBAUSTELLEN INKL. ERSTE-HILFE-KURS

Dieser Lehrgang befähigt Ihre Mitarbeiter zur Übernahme von grundlegenden Tätigkeiten im Lösch- und Hilfeleistungseinsatz in Truppmannfunktion.



Dauer

75h

Teilnehmer

5 oder 10

Zielgruppe

Mitarbeiter von Baufirmen
auf Hohlraum- und
Tunnelbaustellen

Voraussetzungen

- Praktische Erfahrungen im Tunnelbau
- Gültige G26.3 Untersuchung

Dieser Lehrgang wurde in Anlehnung an die gemeinsamen Empfehlungen des Ministeriums für Inneres, Digitalisierung und Migration, des Ministeriums für Verkehr und des Ministeriums für Wirtschaft, Arbeit und Wohnungsbau zur Einrichtung von Rettungseinheiten und deren Zusammenarbeit mit den Feuerwehren in Hohlraum- und Tunnelbaustellen in Baden-Württemberg ausgearbeitet.



TRUPPMANN FÜR RETTUNGSEINHEITEN IN HOHLRAUM- UND TUNNELBAUSTELLEN

Dieser Lehrgang befähigt Ihre Mitarbeiter zur Übernahme von grundlegenden Tätigkeiten im Lösch- und Hilfeleistungseinsatz in Truppmannfunktion.



Dauer

68h

Teilnehmer

5 oder 10

Zielgruppe

Mitarbeiter von Baufirmen
auf Hohlraum- und
Tunnelbaustellen

Voraussetzungen

- Praktische Erfahrungen im Tunnelbau
- Gültige G26.3 Untersuchung
- Erste-Hilfe-Kurs

Dieser Lehrgang wurde in Anlehnung an die gemeinsamen Empfehlungen des Ministeriums für Inneres, Digitalisierung und Migration, des Ministeriums für Verkehr und des Ministeriums für Wirtschaft, Arbeit und Wohnungsbau zur Einrichtung von Rettungseinheiten und deren Zusammenarbeit mit den Feuerwehren in Hohlraum- und Tunnelbaustellen in Baden-Württemberg ausgearbeitet.



TRUPPMANN FÜR RETTUNGSEINHEITEN IN HOHLRAUM- UND TUNNELBAUSTELLEN INKL. ERSTE-HILFE-KURS

Inhalte

- Brennen und Löschen
- Stoßtrupp Taktik (je 5 Personen)
- Atemschutzausbildung für Kreislaufgeräte
- Löscheinsatz
- Technische Hilfeleistung
- Rettung
- Sprechfunkbetrieb
- Organisation
- Zusammenarbeit mit anderen Rettungsorganisationen
- Erste-Hilfe-Kurs
- Schriftlicher und praktischer Leistungsnachweis

Ausbildungsziel

- Die Teilnehmer sollen die Grundzüge der Verbrennung des Löschvorganges kennen und wiedergeben können.
- Kennen ihre PSA und wissen wie sie korrekt zu tragen ist
- Kennen die Gefahren von Tunnelanlagen
- Können einen Löschangriff vornehmen
- Kennen die Wirkungsweise und die Gefahren von verschiedenen Löschmittel
- Kennen die Technischen Geräte und können diese korrekt benutzen.
- Sie kennen den Rettungsgrundsatz und können nach diesem arbeiten.
- Können ein Handsprechfunkgerät bedienen.
- Kennen das taktische Vorgehen im Tunnel
- Kennen die Strukturen und Vorgehensweisen anderer Rettungseinheiten



TRUPPFÜHRER FÜR RETTUNGSEINHEITEN IN HOHLRAUM- UND TUNNELBAUSTELLEN

Dieser Lehrgang befähigt Ihre Mitarbeiter zur Führung von Trupps bei Lösch- und Hilfeleistungseinsätzen in der Funktion als Trupp- bzw. Einsatzleiter



Dauer

35h

Teilnehmer

5 -10

Zielgruppe

Mitarbeiter von Baufirmen
auf Hohlraum- und
Tunnelbaustellen

Voraussetzungen

- Erfolgreich abgeschlossene Truppmann Ausbildung
- Erfolgreich abgeschlossene Atemschutzausbildung

Dieser Lehrgang wurde in Anlehnung an die gemeinsamen Empfehlungen des Ministeriums für Inneres, Digitalisierung und Migration, des Ministeriums für Verkehr und des Ministeriums für Wirtschaft, Arbeit und Wohnungsbau zur Einrichtung von Rettungseinheiten und deren Zusammenarbeit mit den Feuerwehren in Hohlraum- und Tunnelbaustellen in Baden-Württemberg ausgearbeitet.



TRUPPFÜHRER FÜR RETTUNGSEINHEITEN IN HOHLRAUM- UND TUNNELBAUSTELLEN

Inhalte

- Verhalten im Einsatz
- Gefahren der Einsatzstelle
- Tätigkeit des Truppführers
- Führen im Einsatz
- HLW + AED-Schulung
- Stress im Einsatz
- Ex- Gasmessgeräte
- Übungen im Tunnel
- Theoretischer und praktischer Leistungsnachweis

Ausbildungsziel

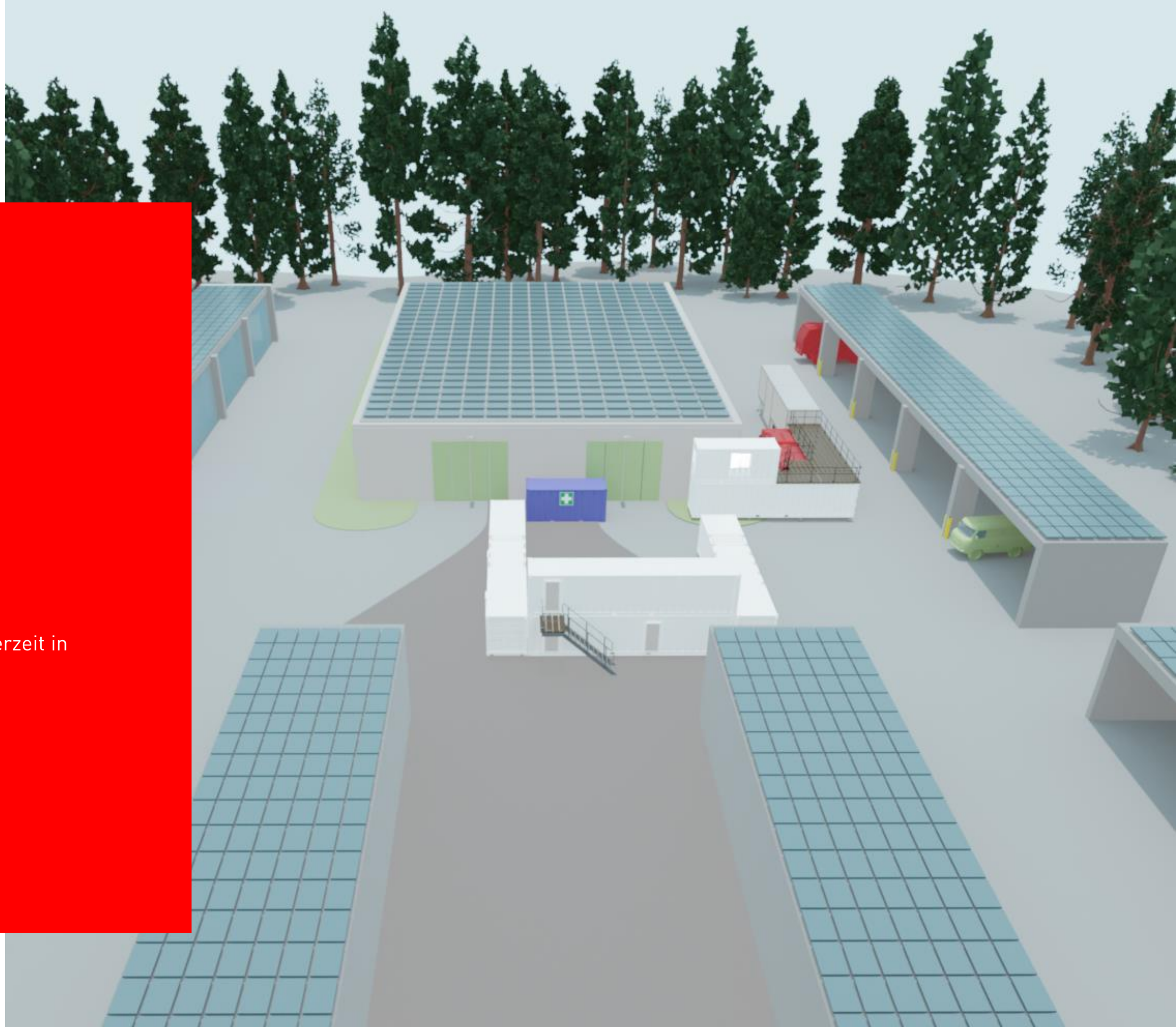
- Kennen die verschiedenen Löscheffekte und können die Löschmittel effektiv einsetzen.
- Können die Brandklassen zuordnen und die richtigen Löschmittel dafür einsetzen.
- Kennen die Strukturen der Zusammenarbeit mit externen Rettungseinheiten und können dies taktisch umsetzen.
- Kennen die Gefahrenmatrix und der daraus resultierenden Anforderungen. Sie können diese Anforderungen einschätzen und sicher handeln.
- Können Lagemeldungen fachlich und sachlich richtig absetzen.



COMING SOON

Wir arbeiten ständig daran, unser Angebot im Schulungszentrum zu erweitern.

Auf den folgenden Seiten erfahren Sie, was derzeit in Planung ist





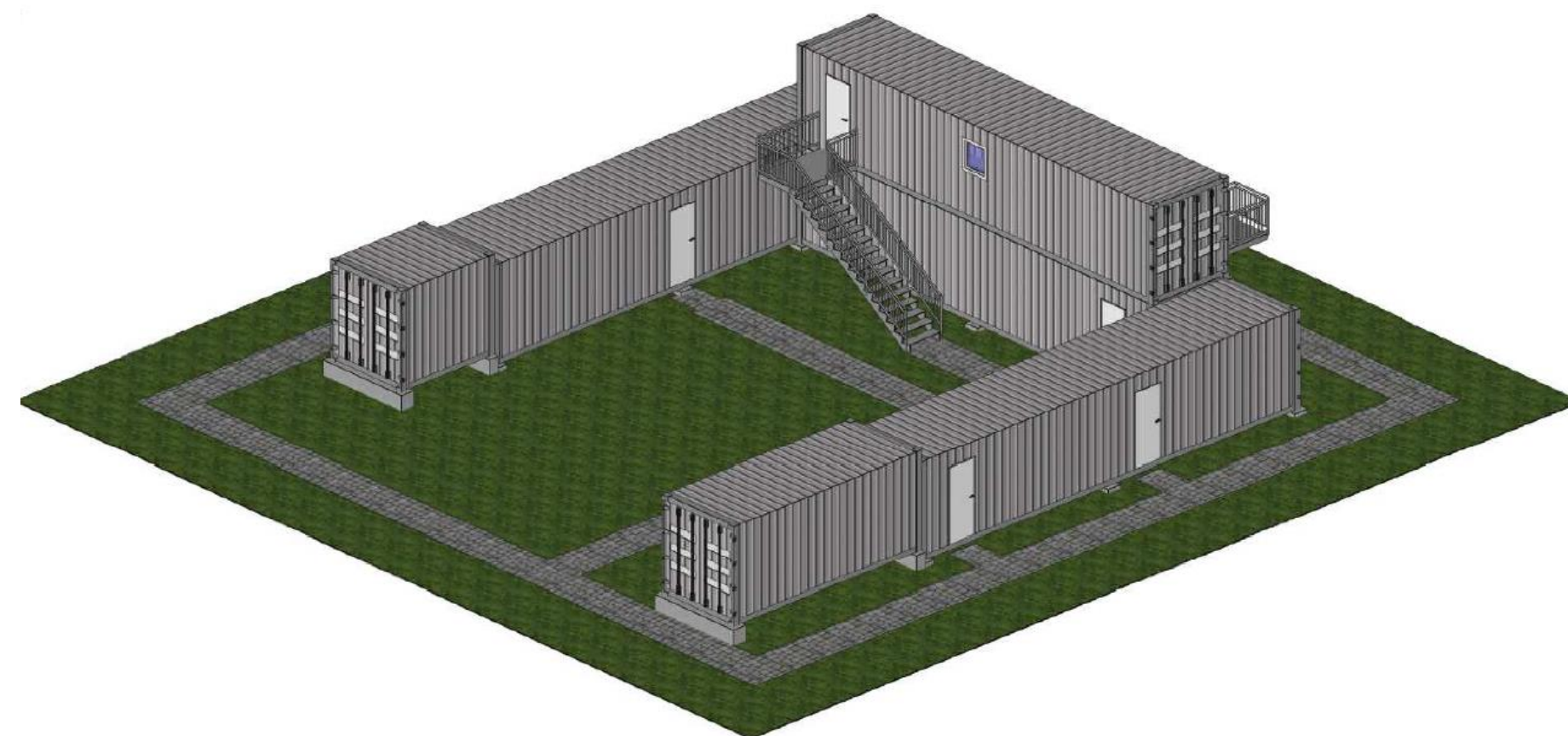
ERHA-TEC BRANDÜBUNGSANLAGE

Die ERHA-TEC firetraining GmbH plant, bis Ende 2023, auf das Gelände des FBI-Schulungszentrums in Amstetten umzuziehen.

Hier wird eine innovative zweistöckige Brandübungsanlage mit einer Rauchdurchzündungsanlage (RDA) und einem sogenannten "offenen System" nach skandinavischem Vorbild errichtet.

Der zweistöckige Bereich der Anlage ermöglicht die realistische Nachstellung verschiedenster Szenarien unter authentisch warmen Bedingungen. Hier können Fähigkeiten im Bereich Brandbekämpfung im Innenangriff, Strahlrohrtraining, Schlauchmanagement und Türöffnungsprozeduren gezielt trainiert werden.

Bis zur Fertigstellung der Anlage in Amstetten können Sie die Trainings der ERHA-TEC firetraining GmbH über das FBI-Schulungszentrum buchen. Diese finden bis dahin im von uns 30 km entfernten Heroldstatt-Breithülen statt.





ATEMSCHUTZ-ÜBUNGSANLAGE

Auf unserem Gelände entsteht Anfang 2024 eine Atemschutz-Übungsanlage, welche mindestens die Anforderungen der DIN 14093 erfüllt und somit für jegliche Rettungsorganisationen, die für Aus- und Fortbildung der Atemschutzgeräteträger ermöglicht.

Möglichkeiten

- Jährliche Belastungsübung
- AGT Aus- und Fortbildung
- Kombilehrgang mit Realbrandausbildung
- G 26.3 Untersuchung durch Betriebsarzt





KONTAKT

Wenn Sie sich für eines unserer Angebote interessieren, freuen wir uns auf Ihre E-Mail oder Ihren Anruf. Unser Team steht Ihnen gerne für eine Beratung zur Verfügung



Im Benzwang 1, 73340 Amstetten,
Deutschland



[+49 \(0\)7331 9772883](tel:+49(0)73319772883)



info@fbi-park.de

